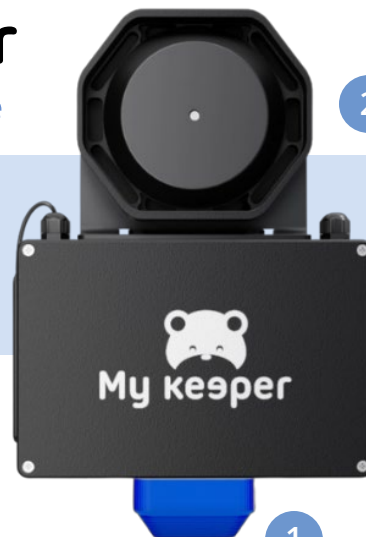




FICHE FORMATION

Sirène ARTÉMIS



1

- 1 LED Flash SOS : diffuseur d'alertes lumineuses et non anxiogènes.
- 2 Haut-parleur : volume sonore 110 db, Artémis est conçue pour relayer une alerte dans les espaces extérieurs.

J'ALERTE

1. Je détecte un intrus ou une personne malveillante dans la cour.
2. J'appuie sur le déclencheur manuel des sirènes intérieures ou sur le bouton SOS de la balise ATHÉNA jusqu'au retour sonore.
3. Je me cache ou m'enfuis avec les élèves.

LA SIRÈNE ÉMET UNE ALERTE

1. Je me cache ou m'enfuis avec les élèves.

La sirène n'est ni un tracker ni une mise sur écoute.

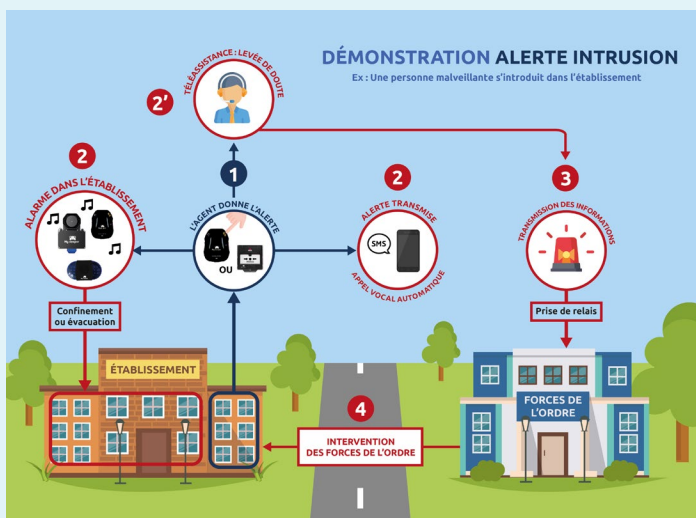
Nous respectons votre vie privée ainsi que celle des élèves.

NB. Pour vos exercices PPMS, n'oubliez pas de prévenir votre contact Mairie et notre service support par email (support@mykeeper.fr) au minimum 48h à l'avance afin d'organiser au mieux vos exercices.
Fin d'exercice : appliquez votre PPMS habituel

Démonstration

ALERTE INTRUSION

- 1 L'enseignant donne l'alerte en appuyant sur le déclencheur manuel intérieur ou le bouton SOS de la balise Athéna.
- 2 Toutes les sirènes et balises sonnent : confinez-vous ou évacuez.
- 2 Alerte transmise aux contacts enregistrés : sms et appel vocal automatique.
- 2' Téléassistance : levée de doute.
- 3 Transmission des informations : prise de relais par la police.
- 4 Intervention : forces de l'ordre.



En cas de besoin, contactez votre responsable ou contactez notre support :
support@mykeeper.fr | +33 (0) 4 83 43 20 32