
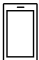


## CAS PRATIQUES

**securIT**

Nos clients ont besoin de sérénité  
Notre métier c'est de les rassurer.

 **MY KEEPER**  
Les Espaces de Sophia, Bât O, 80 route des Lucioles,  
06560 Valbonne Sophia Antipolis

 Tél. : +33 4 83 43 20 32

[mykeeper.fr](https://mykeeper.fr)



## SOMMAIRE

Beaurain Distribution

- p. 3 Présentation de la société
- p. 5 Presentation de notre gamme SecurIT
- p. 6 Schémas écoles, collèges, lycées, universités
- p. 14 Schémas entreprises
- p. 18 Schémas hôpitaux, cliniques, centres hospitaliers
- p. 24 Schémas hôtels
- p. 27 Schémas sites sensibles
- p. 29 Schémas incivilités fortes
- p. 31 Schémas PTI/DATI
- p. 34 Schémas incendie
- p. 37 Schémas centres commerciaux
- p. 44 Schémas espaces commerciaux
- p. 47 Schémas grand public







Fondée en juin 2016,  
**My keeper** propose des solutions innovantes pour  
la sécurité des personnes dans les établissements  
recevant du public et pour la protection du travailleur isolé.



Nos solutions sont reconnues par un écosystème d'experts de la sécurité et directeurs grands comptes en obtenant notamment plusieurs Lauréats et Prix de l'Innovation :

- ❖ **Prix de l'Innovation 2018**, Salon des Maires, catégorie « Sûreté et Sécurité »,
- ❖ **Médaille d'Or**, Salon Expo Protection 2021,
- ❖ **Lauréat d'argent**, Trophées de la sécurité 2022 catégorie « Sécurisation des sites ».

## PRÉSENTATION

### En quelques chiffres



**3 000**

ERP équipés



**3,4 M €**

CA en 2023



**26**

collaborateurs en CDI



**1 000**

communes  
partenaires



**40 000**

utilisateurs  
quotidiens



**107 578**

alertes  
réelles traitées



**13 000 000**

d'autotests de bons  
fonctionnements réalisés

**100 %** des contrats renouvelés



Beaurain Distribution



# PRÉSENTATION DE LA GAMME D'APPAREILS

securIT



**Balise Athéna+**

- ✓ 100 % mobile,
- ✓ 8 sons d'alerte programmables 80 dB,
- ✓ 5 modes de déclenchement configurables,
- ✓ Levée de doute audio & appel en cascade,
- ✓ Puce GPS intégrée,
- ✓ Indice protection IP67 : étanchéité eau et poussières.

**Disponible**  
**Tarif public (HT) : 650 €**



**Sirène Hestia+**

- ✓ Avertisseurs sonore 80 à 95 dB,
- ✓ Compatible avec un déclencheur manuel et/ou à l'écran Hermès,
- ✓ 8 sons d'alerte programmables,
- ✓ Choix de la couleur des flashes lumineux,
- ✓ Haut-parleur et micro intégré,
- ✓ Levée de doute audio.

**Disponible**  
**Tarif public (HT) : 650 €**



**Sirène Artémis+**

- ✓ Alarme sonore 100 à 115 DB,
- ✓ Flash lumineux bleu,
- ✓ 8 sons programmables disponibles,
- ✓ Haut-parleur intégré,
- ✓ Indice protection IP67 : étanchéité eau et poussières.

*(Conçue pour l'extérieur)*

**Disponibilité : Courant 2025**  
**Tarif public (HT) : 1 000 €**



**Application mobile**

- ✓ 3 modes de déclenchement volontaire,
- ✓ Décrochage automatique à la suite du déclenchement,
- ✓ Levée de doute audio,
- ✓ Géolocalisation de l'utilisateur au moment de l'alerte.

**Disponible**  
**Tarif public (HT) : 150 € / an**



Écoles, collèges, lycées, Universités



Beaurain Distribution

# Écoles

Crèches, écoles maternelles  
et primaires, collèges, lycées,  
etc.

Dans ce schéma, on peut y voir  
la chaîne d'alerte dans le cas où  
une école serait équipée de la  
[balise Athéna+](#), de [sirènes Hestia+](#).





# Écoles

Crèches, écoles maternelles  
et primaires, collèges, lycées,  
etc.

Ce schéma décrit la chaîne  
d'alerte dans le cas d'un  
confinement chimique où une  
école serait équipée de la  
balise Athéna+, la sirène  
Hestia+.



PPMS - SecurIT



Alerte chimique  
Confinement



L'alerte est lancée  
par la préfecture



La préfecture prévient  
les Mairies



Les Mairies déclenchent les  
alertes à destination des écoles  
via l'interface web SecurIT



Alerte transmise  
SMS + Appels + emails

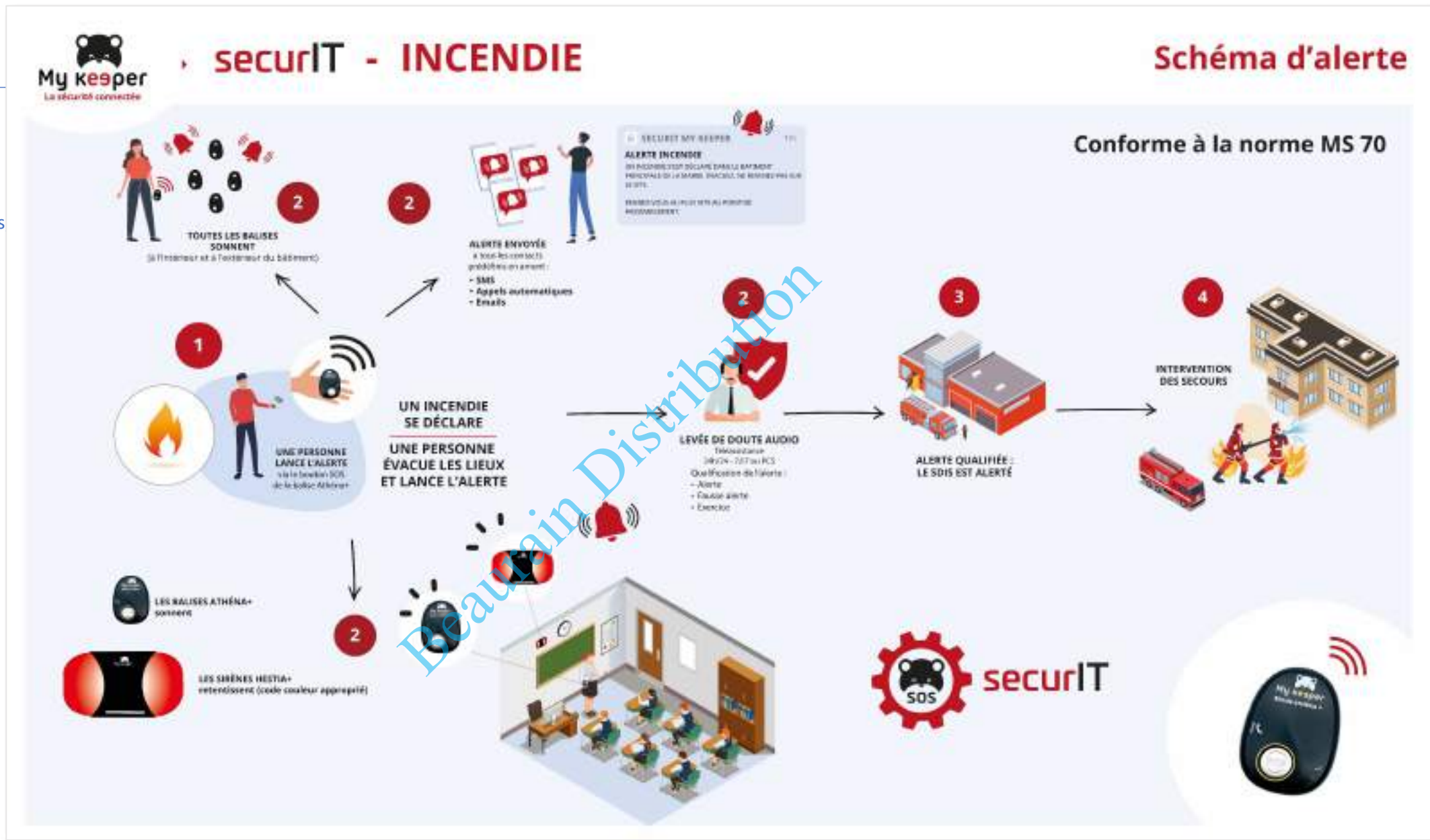
## ALERTE CONFINEMENT CHIMIQUE

- Les balises Athéna+ sonnent
- Les sirènes Hestia+ flashent  
« code couleur orange » (code alerte chimique)
- Alerte transmise sur toute la chaîne d'alerte  
SMS, appels, emails.



# Écoles

Crèches, écoles maternelles  
et primaires, collèges, lycées  
etc.



Ce schéma décrit la chaîne d'alerte dans le cas d'une alerte incendie où une école serait équipée de la balise Athéna+, la sirène Hestia+.

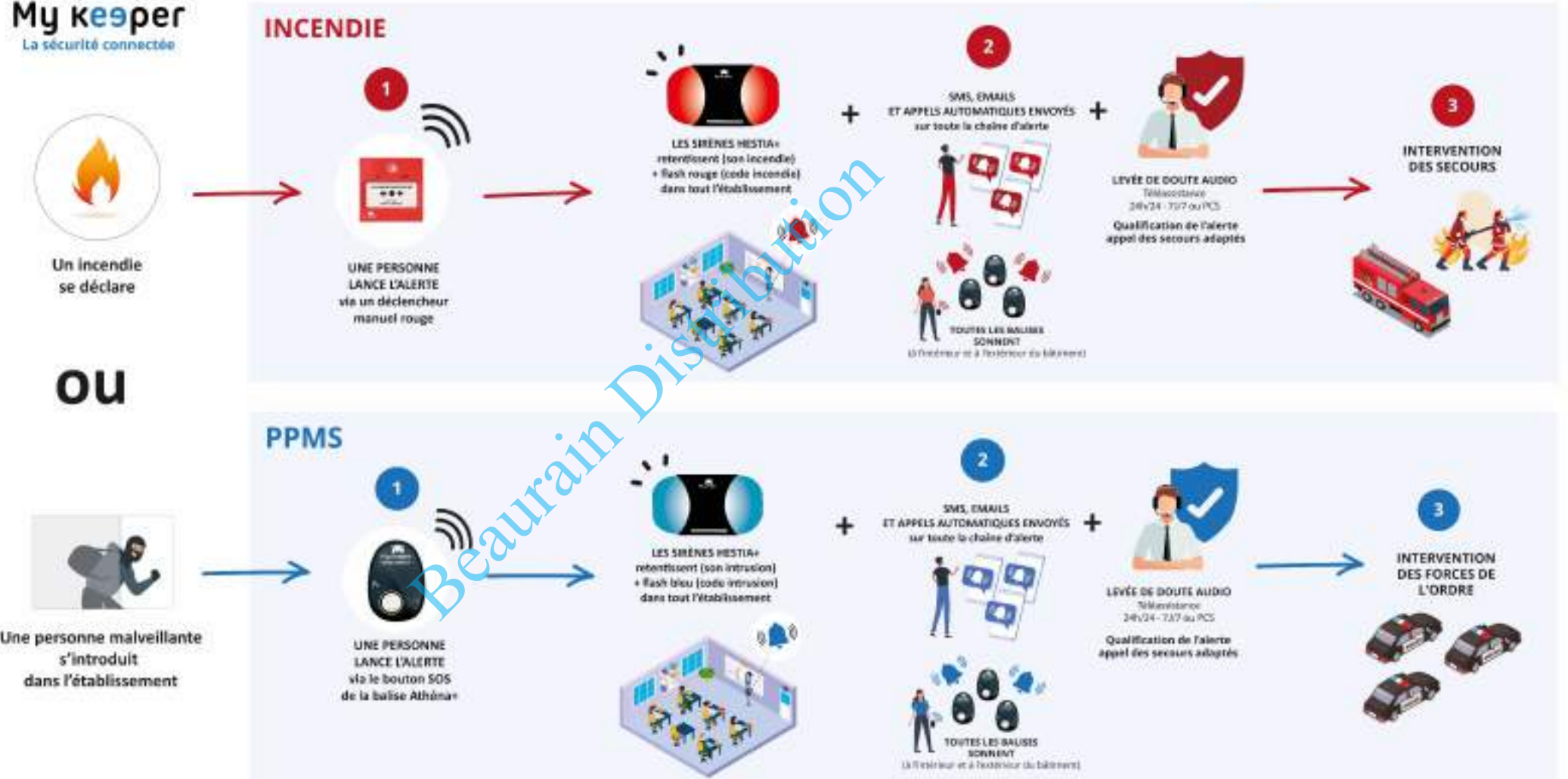
# Écoles

Crèches, écoles maternelles  
et primaires, collèges, lycée  
etc.



## Multirisque securIT · PPMS & INCENDIE

## Schémas d'alerte



Ce schéma décrit la chaîne d'alerte dans le cas d'une alerte incendie où une école serait équipée de la balise Athéna+, la sirène Hestia+.

# Universités

Ce schéma illustre une université dont le besoin est un PPMS intrusion/attentat avec acquittement d'actions.

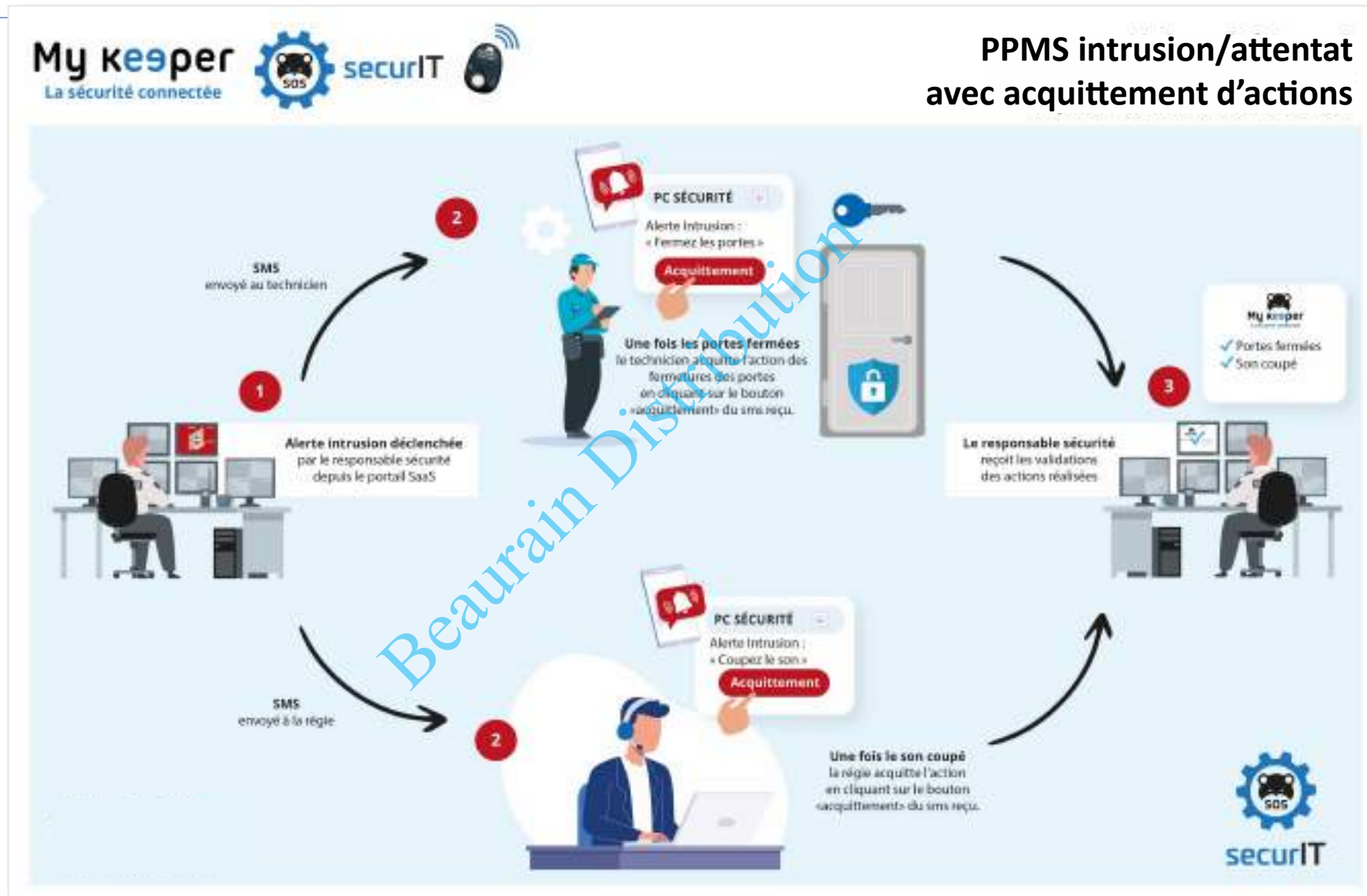
1. L'alerte intrusion est déclenchée par le responsable sécurité,

En parallèle de la gestion d'alerte intrusion, des acquittements sont nécessaires :

2. Un membre du PC sécurité acquitte sur l'application mobile SecurIT qu'il a fermé les portes pour sécuriser les lieux,

Un personnel en charge de la régie, coupe le son de l'alerte et acquitte l'action

3. Le responsable sécurité est informé des actions réalisées.





## Lycée

Ce schéma illustre un lycée dont le besoin est un plan de protection contre les incivilités fortes.

1. L'alerte incivilité est déclenchée par le directeur ou le gardien,

2. La téléassistance effectue une levée de doute audio discrète et qualifie l'alerte.

La balise émettrice de l'alerte incivilité envoie une alerte sur l'autre balise Athéna+ de l'établissement.

3. La téléassistance prévient les forces de l'ordre pour une intervention rapide.



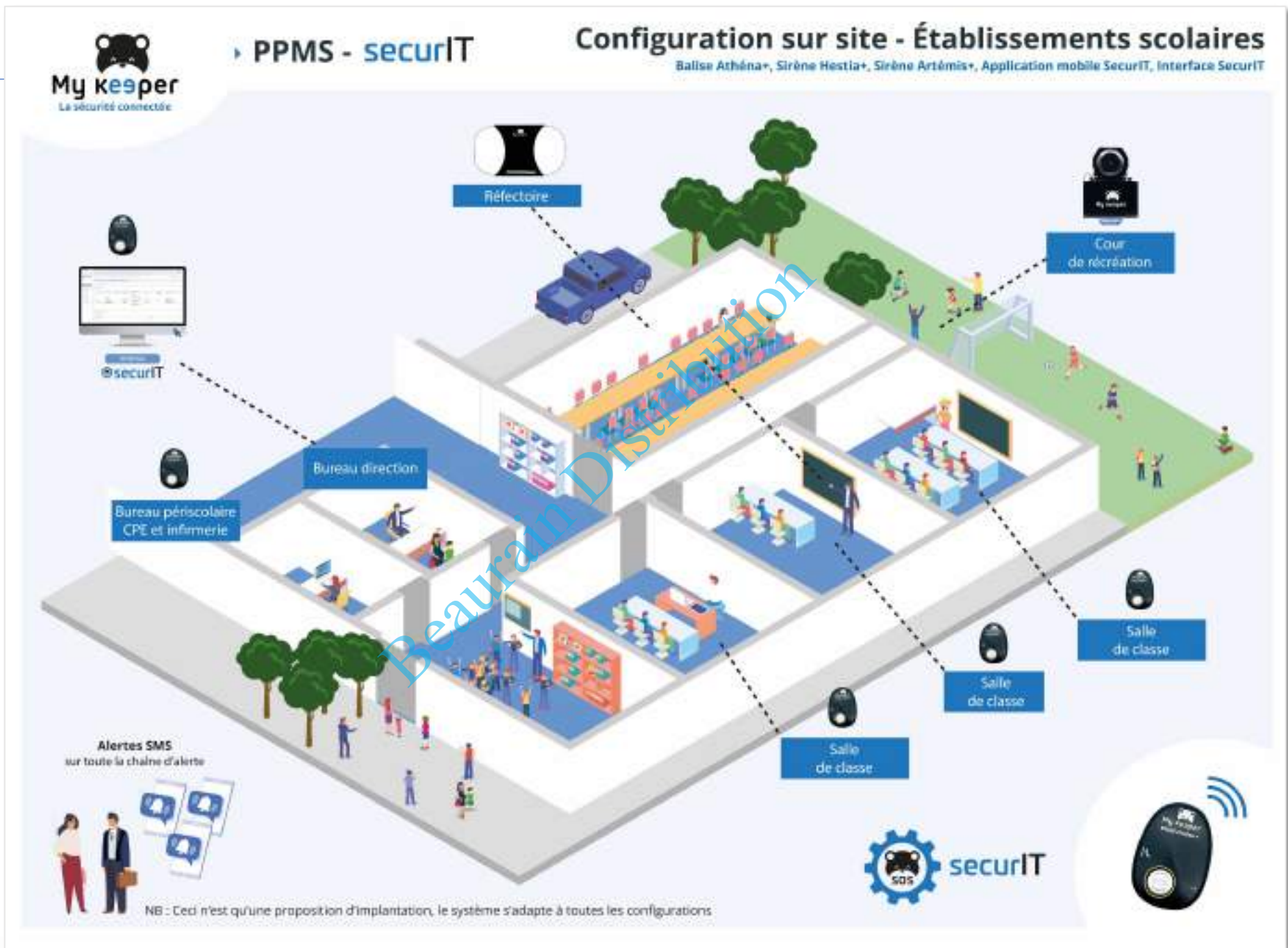
Balises Athéna+  
Lycée - Incivilités fortes



# Écoles

Crèches, écoles maternelles  
et primaires, collèges, lycées,  
etc.

Dans ce schéma, on peut y voir  
une proposition de  
configuration pour une école  
qui serait équipée de la balise  
Athéna+, la sirène Hestia+ et la  
sirène Artémis+.





## PPMS/POMSE - Entreprise

Beaurain Distribution



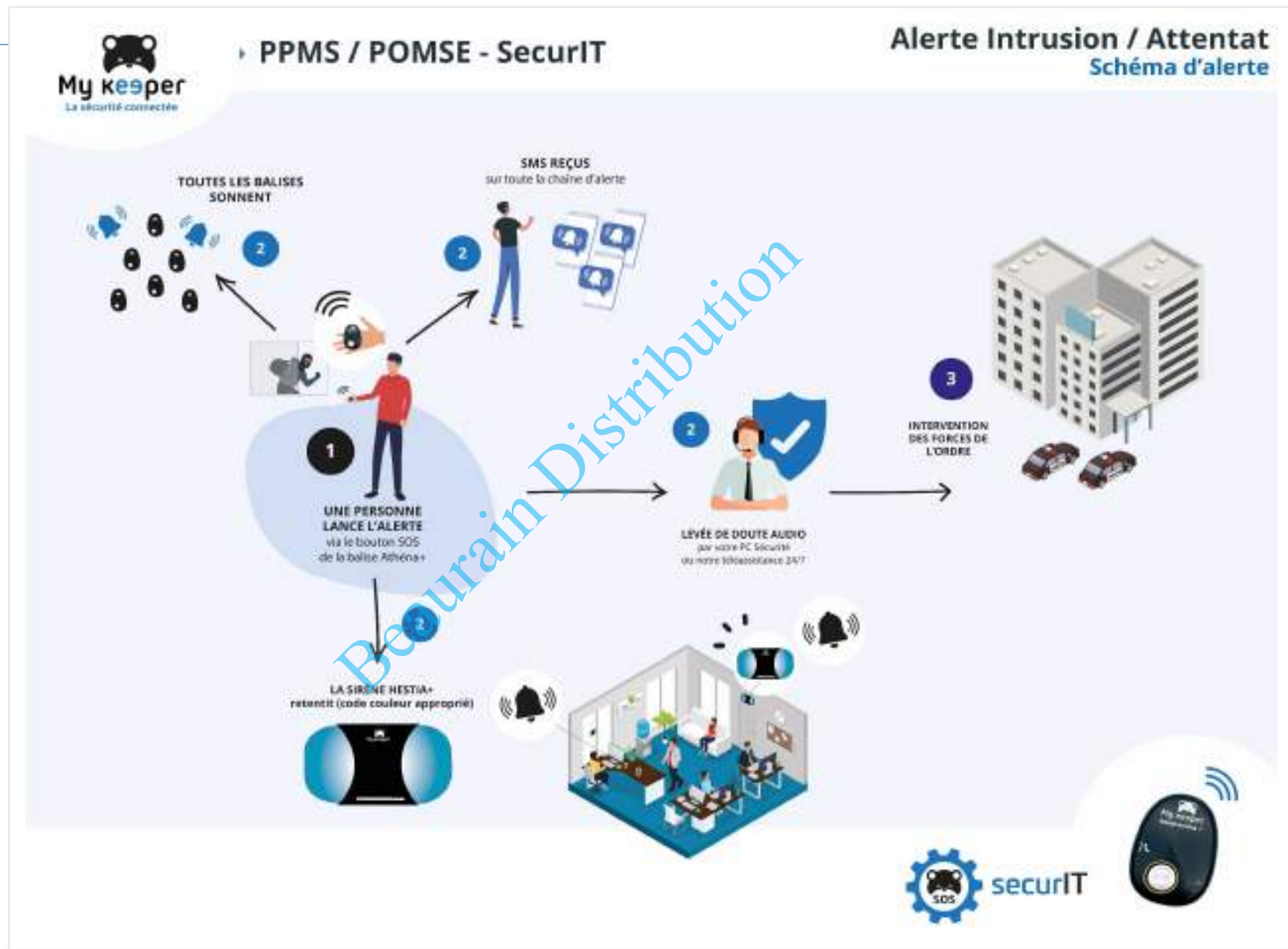


# Entreprises

Sièges sociaux, agences etc.

Ce schéma décrit la chaîne d'alerte dans le cas d'une alerte intrusion en entreprise.

Ici, l'entreprise est équipée de la **balise Athéna+**, la **sirène Hestia+**, **l'interface de supervision** géré par le référent sécurité.



# Entreprises

Sièges sociaux, agences etc.

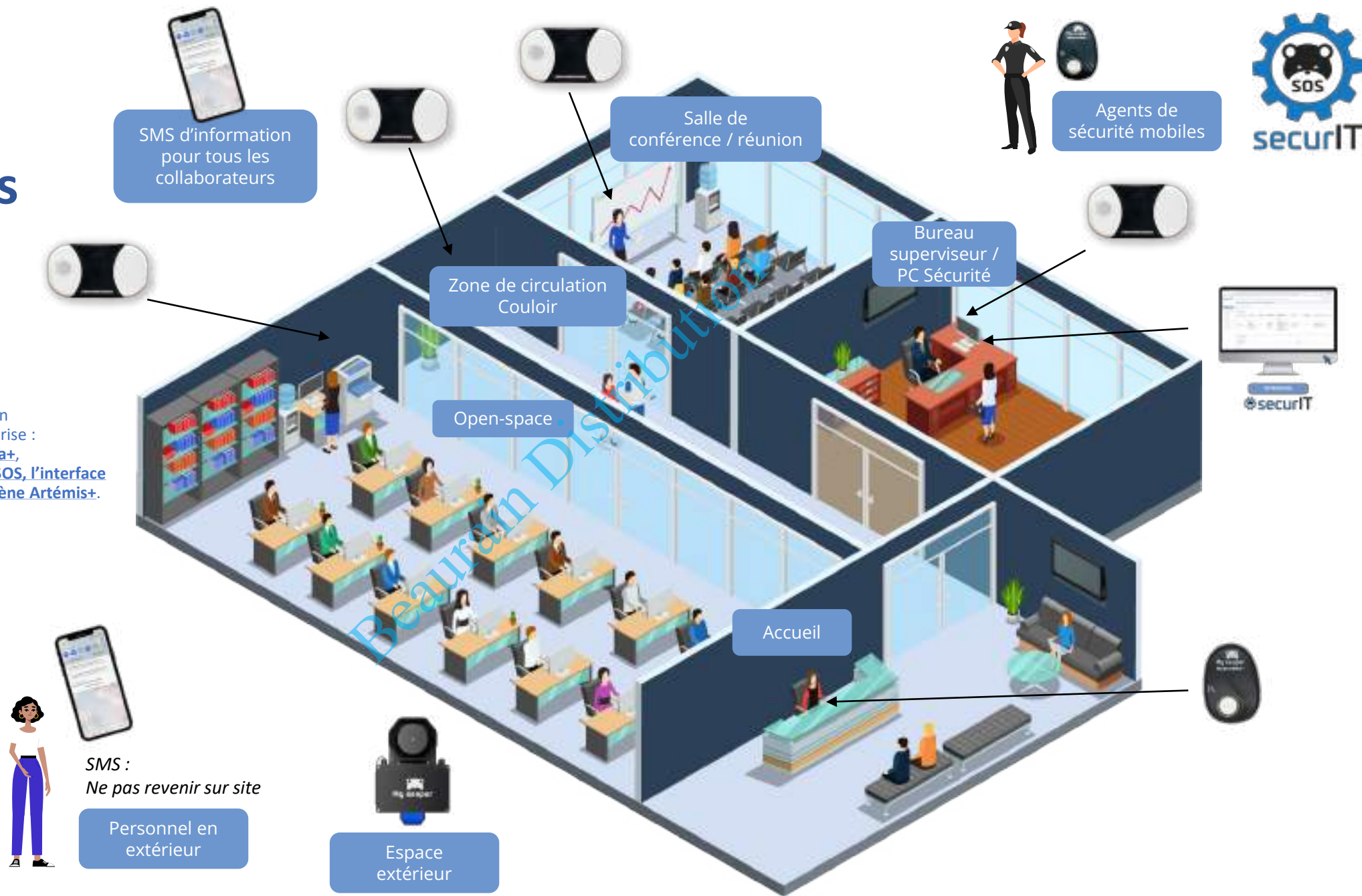
Dans ce schéma, on peut y voir la chaîne d'alerte dans le cas d'un confinement chimique où une entreprise serait équipée de la balise Athéna+, la sirène Hestia+ et de la sirène Artémis+



# Entreprises

Bâtiments gouvernementaux,  
ministères, sièges sociaux,  
grandes entreprises etc.

Ce schéma, décrit une proposition  
de configuration pour une entreprise :  
la **balise Athéna+**, la **sirène Hestia+**,  
l'**application mobile My keeper SOS**, l'**interface  
d'administration SecurIT** et la **sirène Artémis+**.





**Hôpitaux, cliniques, centres hospitaliers**

Beaurain Distribution

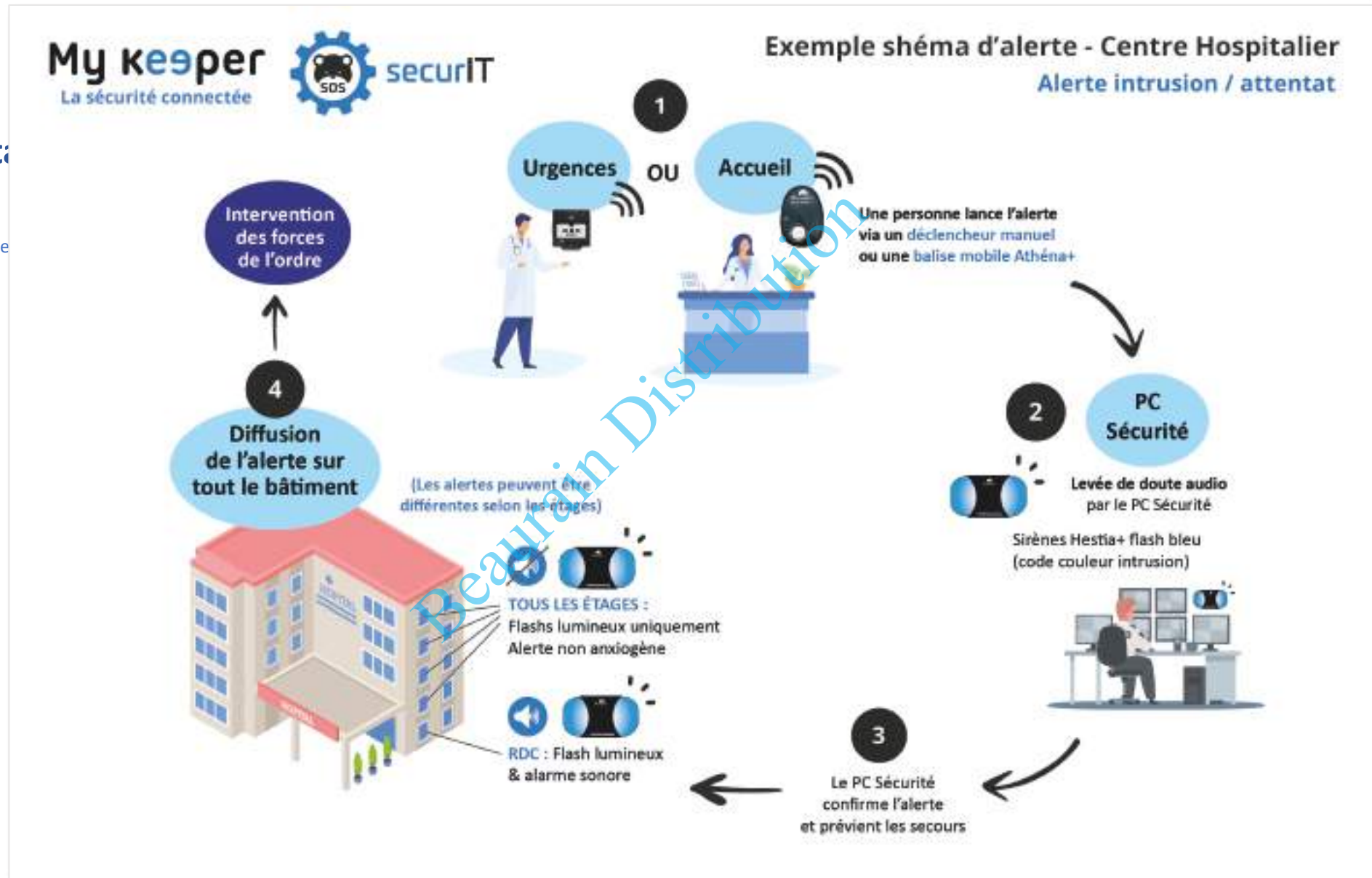


# PSE

## Intrusion Attentat

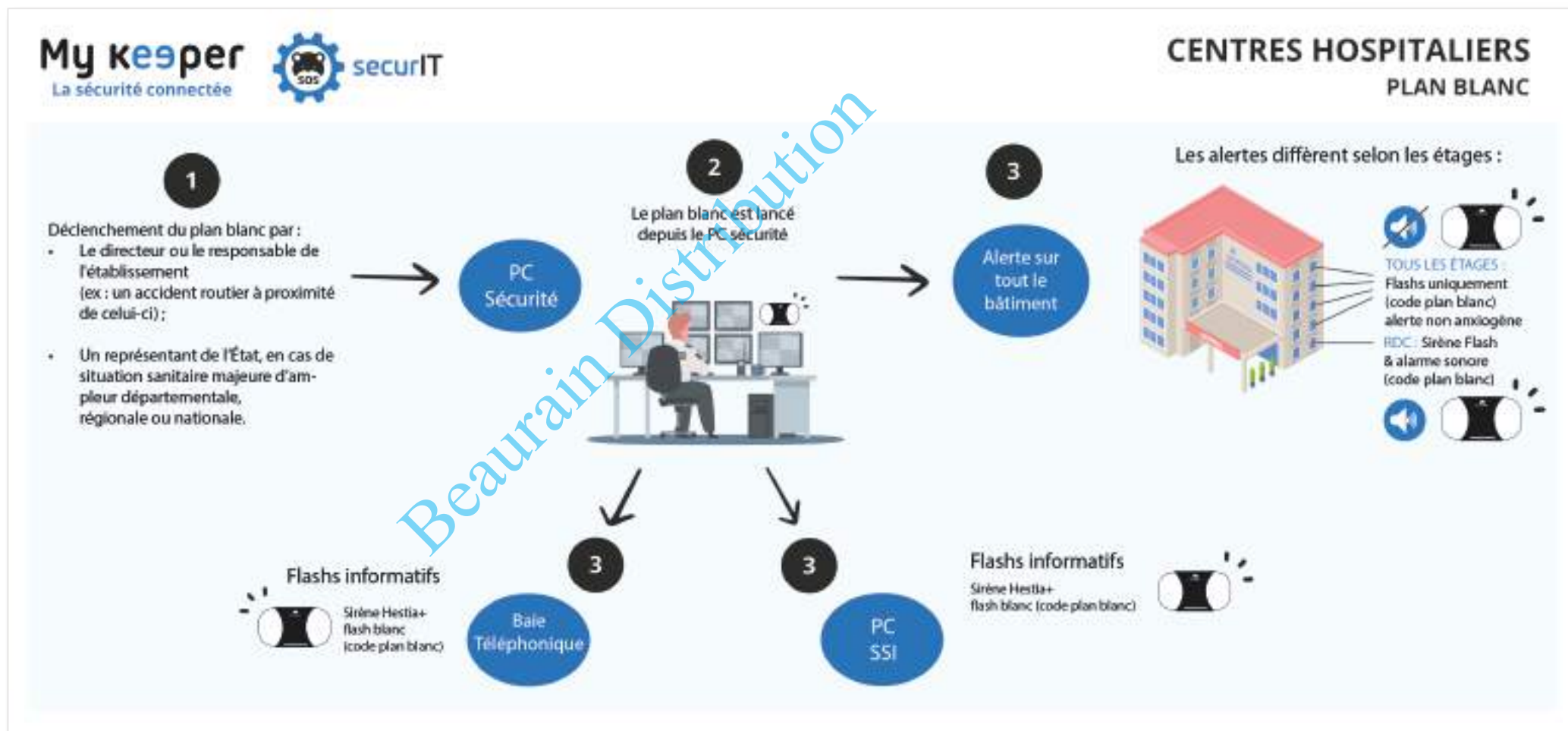
Ce schéma décrit un exemple de déploiement pour un centre hospitalier.

Cet hôpital est équipé de la sirène Hestia+, de l'interface d'administration SecurIT et de déclencheurs manuels



## Activation du plan blanc

Dans ce schéma, on peut y voir un exemple de déclenchement du plan blanc dans un hôpital. L'hôpital est équipé de la **sirène Hestia+ et de l'interface d'administration SecurIT**





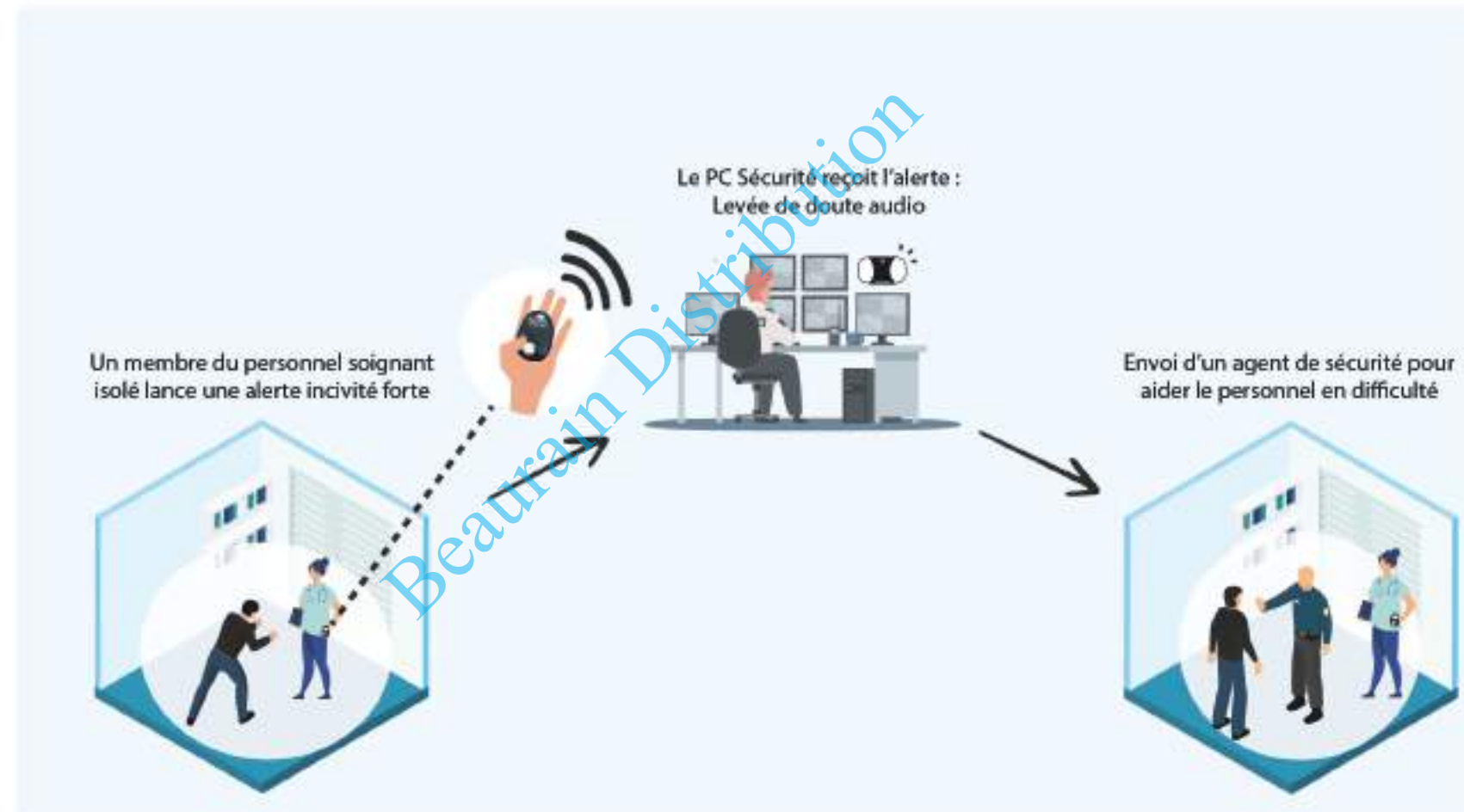
# Incivilités Fortes

Ce schéma décrit une incivilité forte dans un hôpital.

L'hôpital est équipé de balises Athéna+, de sirènes Hestia+ et de l'interface d'administration SecurIT.



PTI - Incivilités fortes



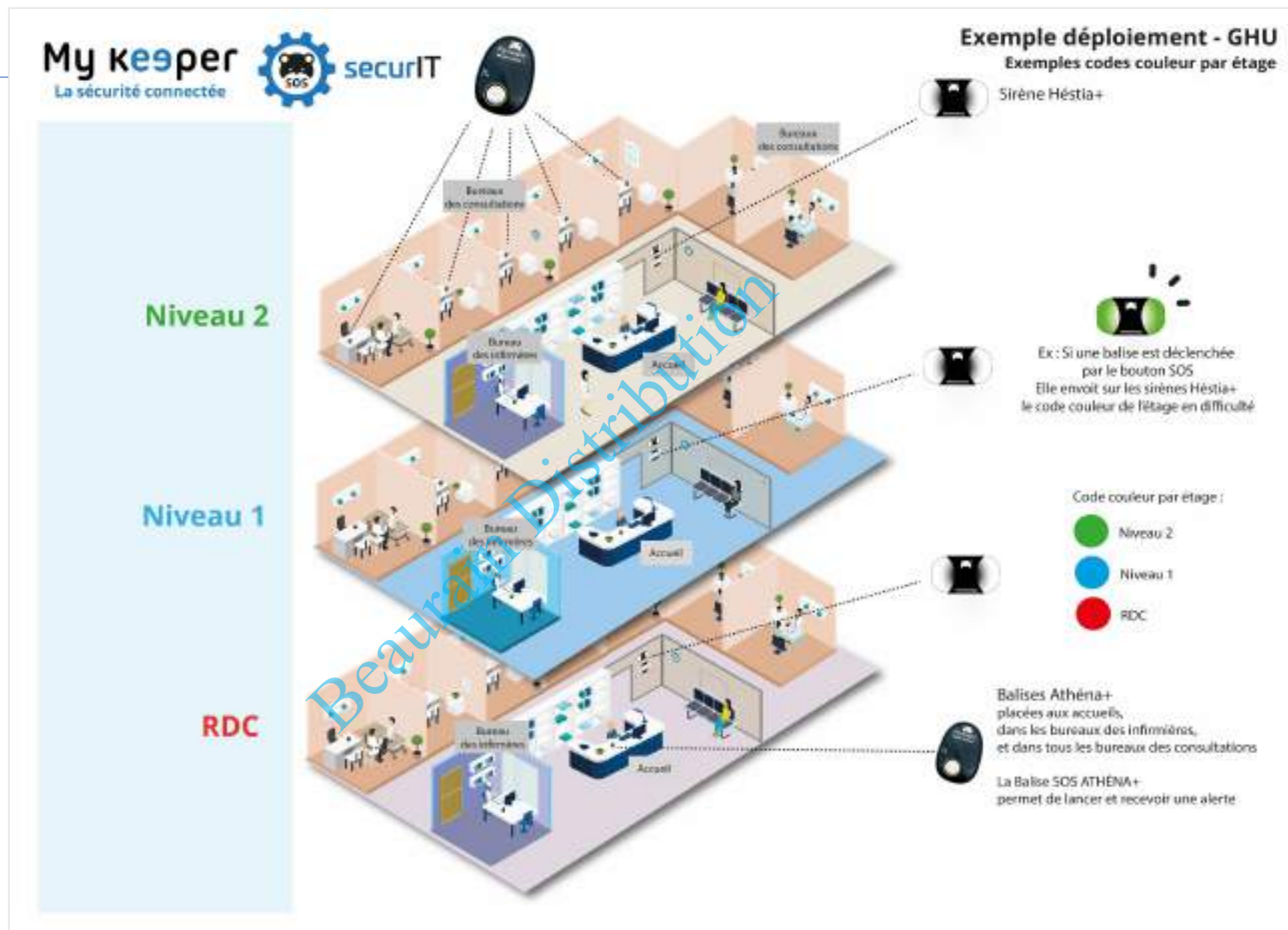
## Incivilités fortes

### Code couleur par étage

Ce schéma décrit un exemple de déploiement dans un hôpital qui utiliserait des flashes lumineux différents en fonction du lieu où l'alerte a été lancée.

Ex : une alerte incivilité est lancée au bureau des consultations salle 301, niveau 2, la sirène Hestia+ flashe en vert.

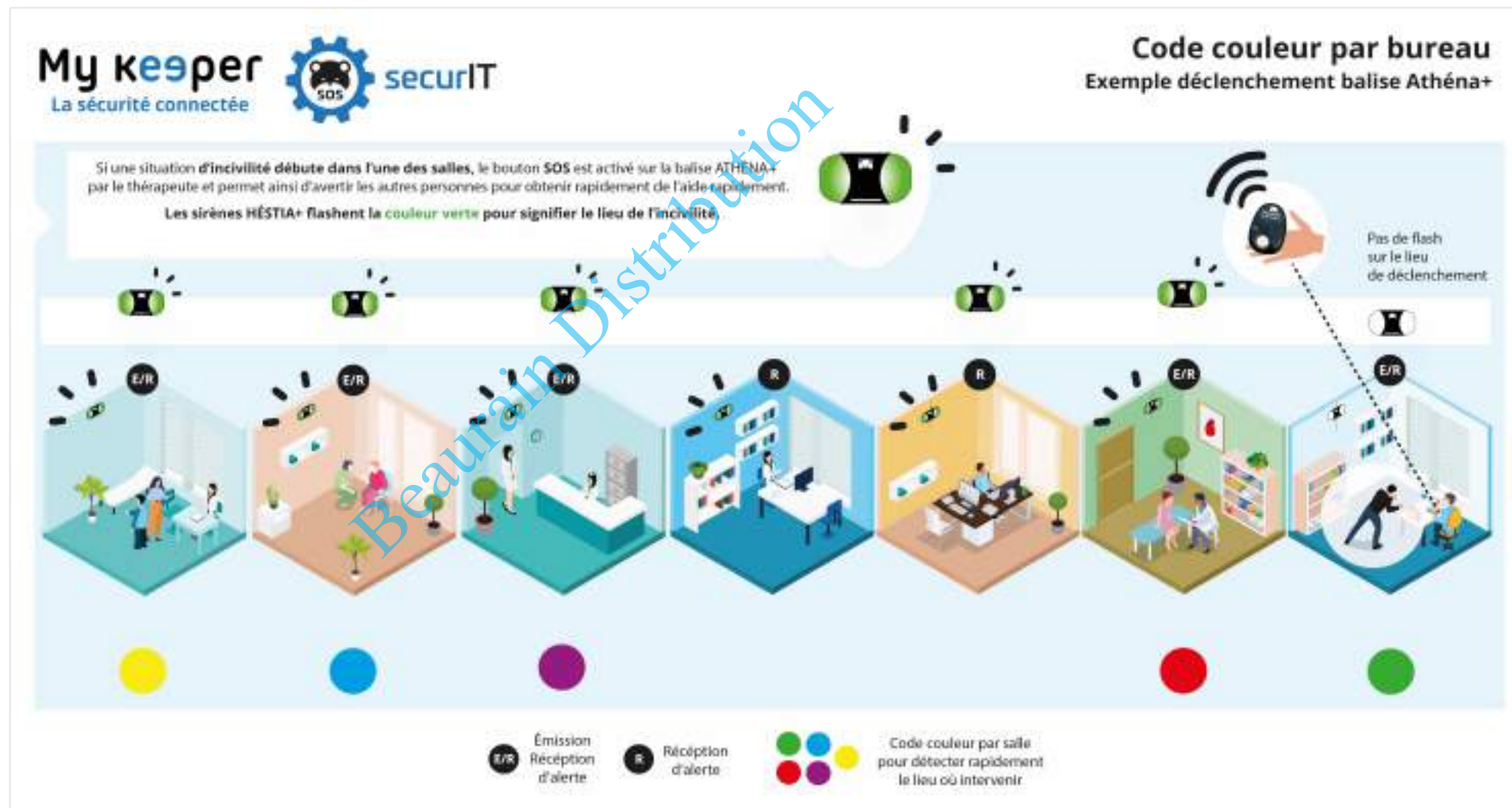
L'hôpital est équipé de **balises Athéna+**, de **sirènes Hestia+** et de l'**interface d'administration SecurIT**.



## Incivilités fortes

### Code couleur par salle

Dans ce schéma, on peut y voir un exemple de déploiement dans un hôpital qui utiliserait les flashes lumineux de la sirène comme code couleur par salle. L'hôpital ici est équipé de la balise Athéna+, de la sirène Hestia+ et de l'interface d'administration SecurIT.





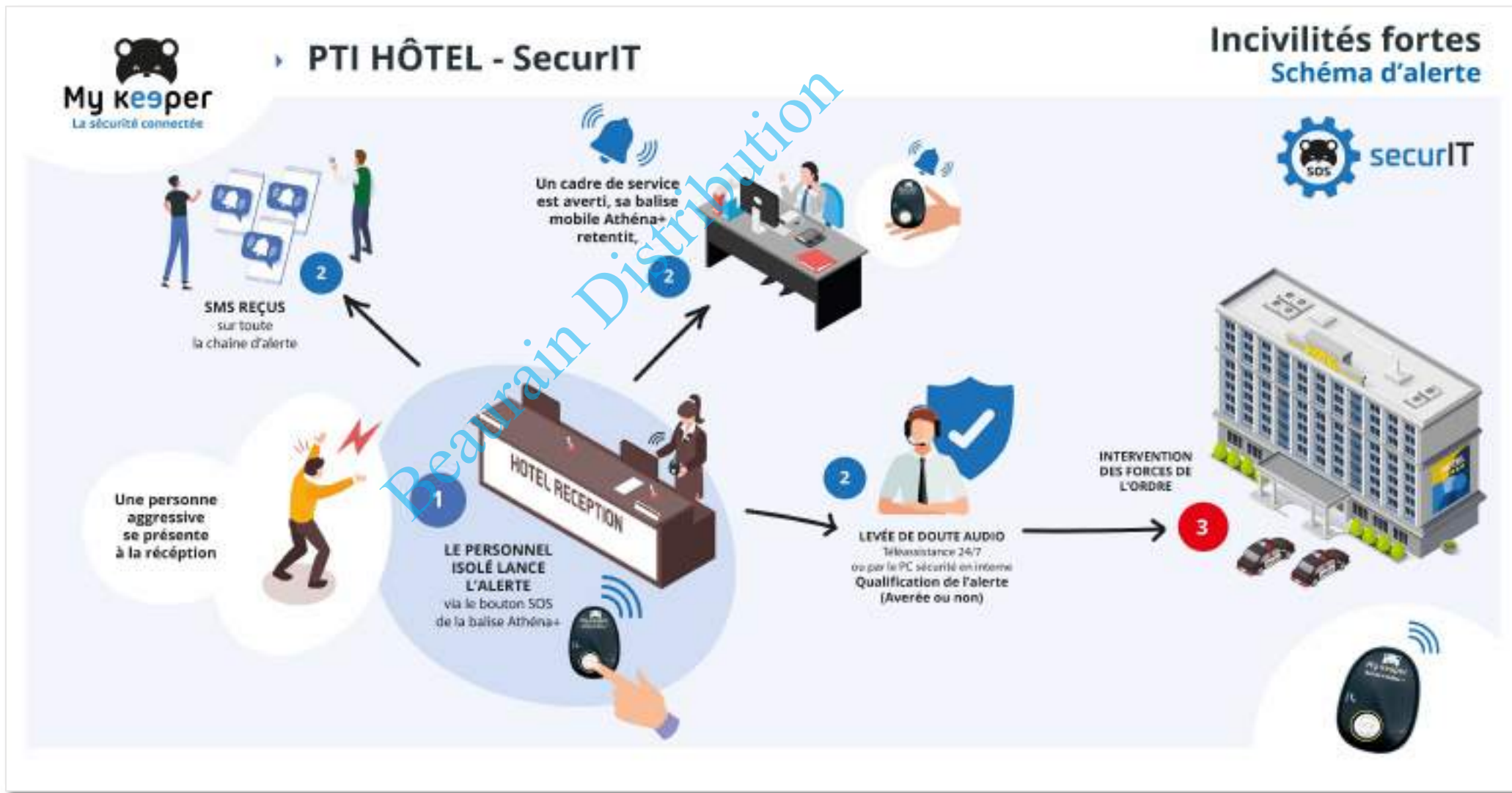
# HÔTELS



# Hôtel - Incivilités fortes

Ce schéma décrit la chaîne d'alerte Incivilités fortes dans un hôtel.

Le site est équipé de la [balise Athéna+](#), de la [sirène Hestia+](#) et de l'[interface d'administration SecurIT](#).

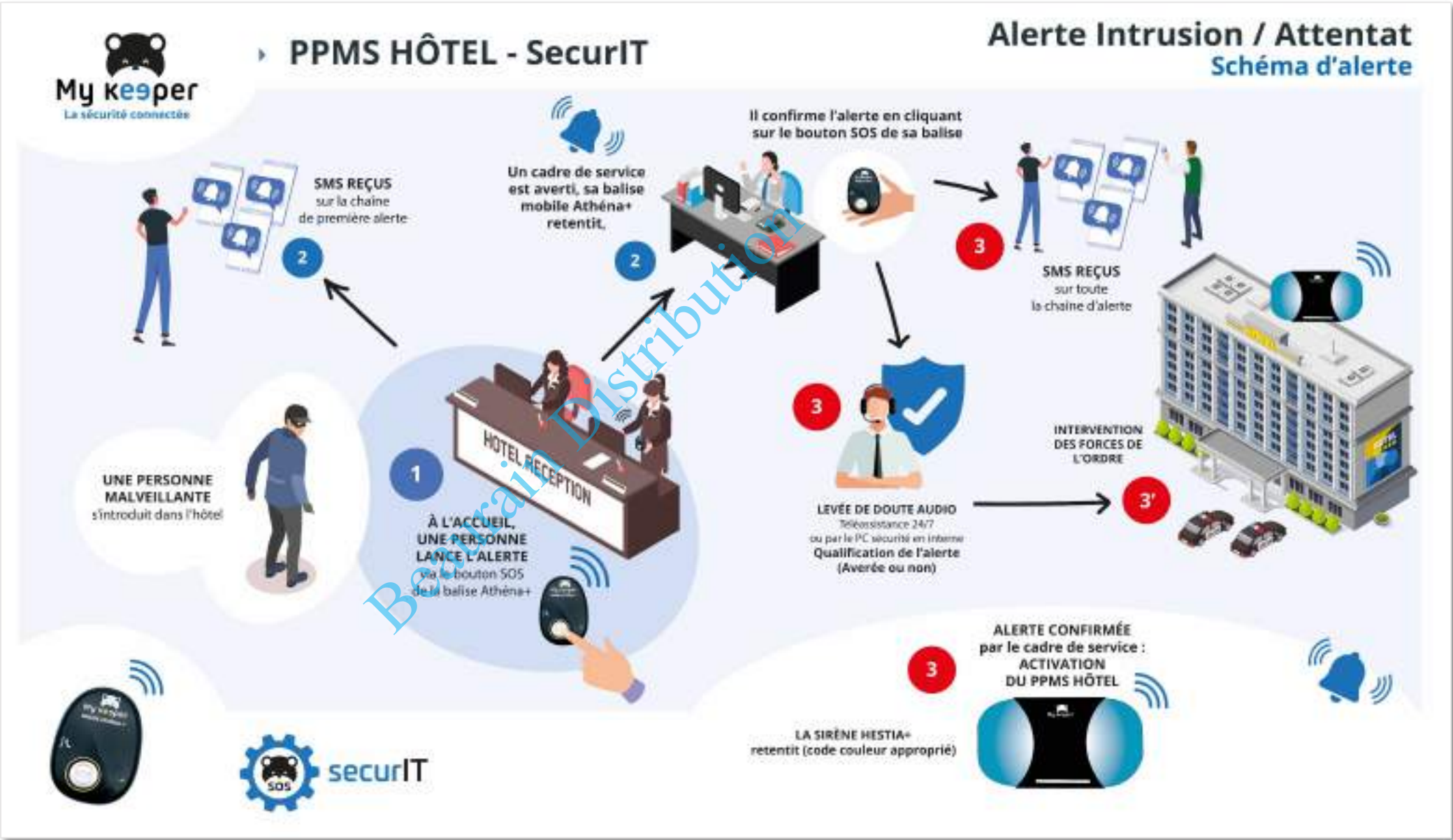




# Hôtel Intrusion Attentat

Ce schéma décrit la chaîne d'alerte Incivilités fortes dans un hôtel.

Le site est équipé de la balise Athéna+, de la sirène Hestia+ et de l'interface d'administration SecurIT.





## Sites sensibles

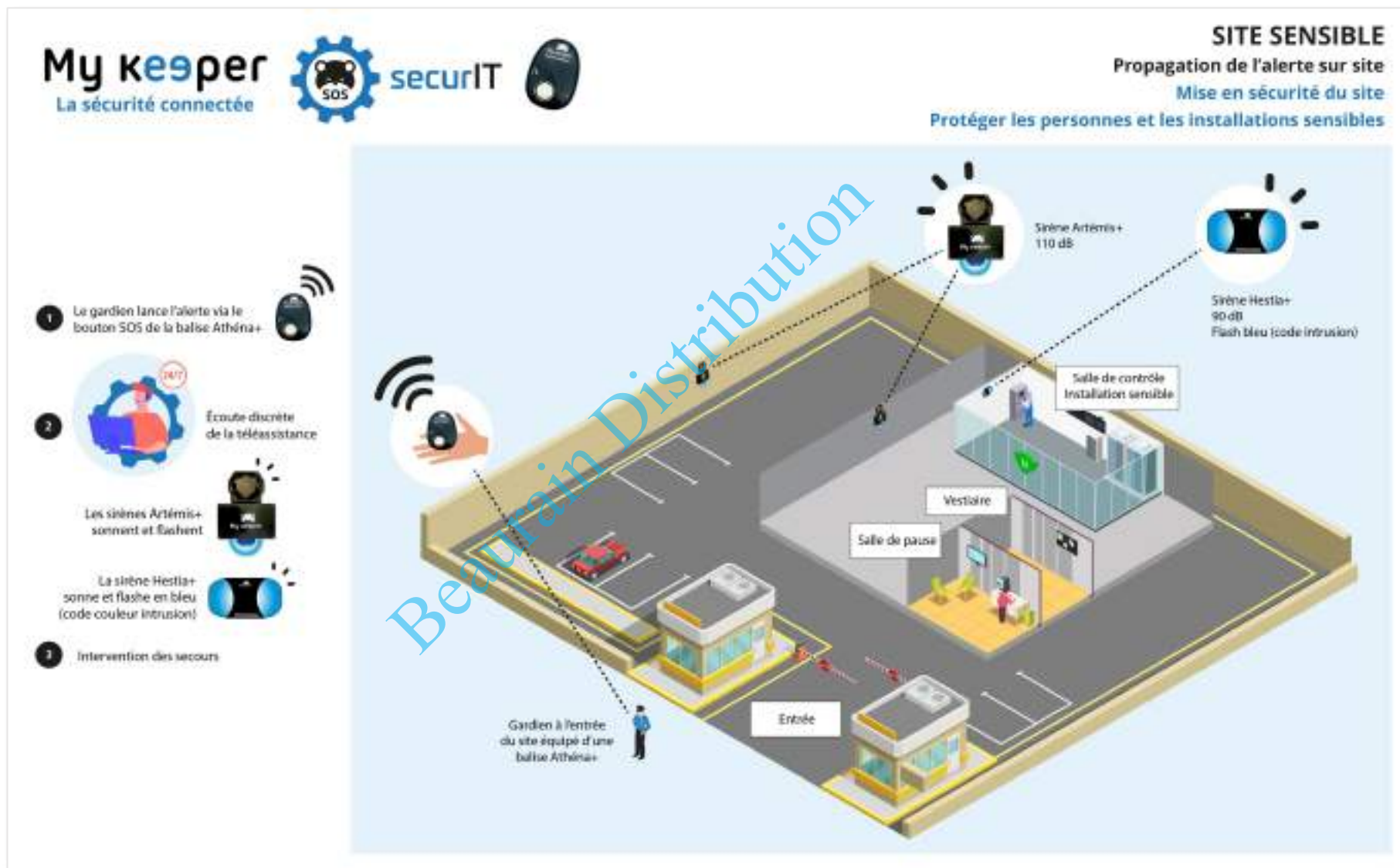
Beaurain Distribution



# Sites sensibles

Ce schéma décrit la chaîne d'alerte sur un site sensible.

Le site est équipé de la balise Athéna+, de la sirène Hestia+ et de la sirène Artémis+ et de l'interface d'administration SecurIT.





## Incivilités fortes





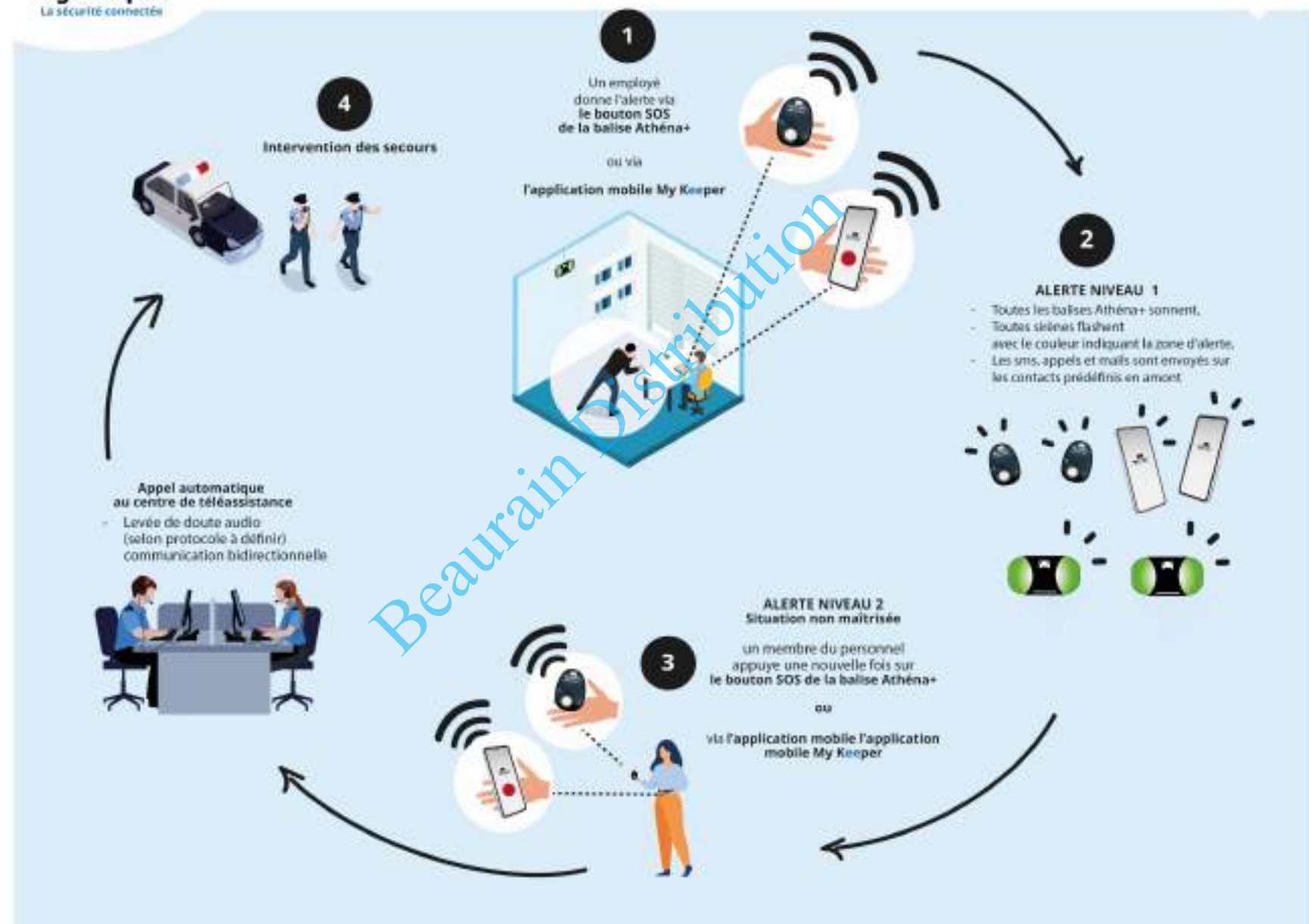
# Incivilités

Préfectures, CPAM, CAF, CCAS,  
CROUS, ARS, entreprises privées,  
hôtels, etc.

Ce schéma décrit la chaîne  
d'alerte dans le cas d'une  
incivilité forte dans un ERP.  
Celui-ci est équipé de **balises  
Athéna+**, de **sirènes Hestia+** et  
de **l'interface d'administration  
SecuriT**.



PTI / DATI  
Incivilités fortes



## Protection du travailleur isolé - PTI/DATI

Beaurain Distribution



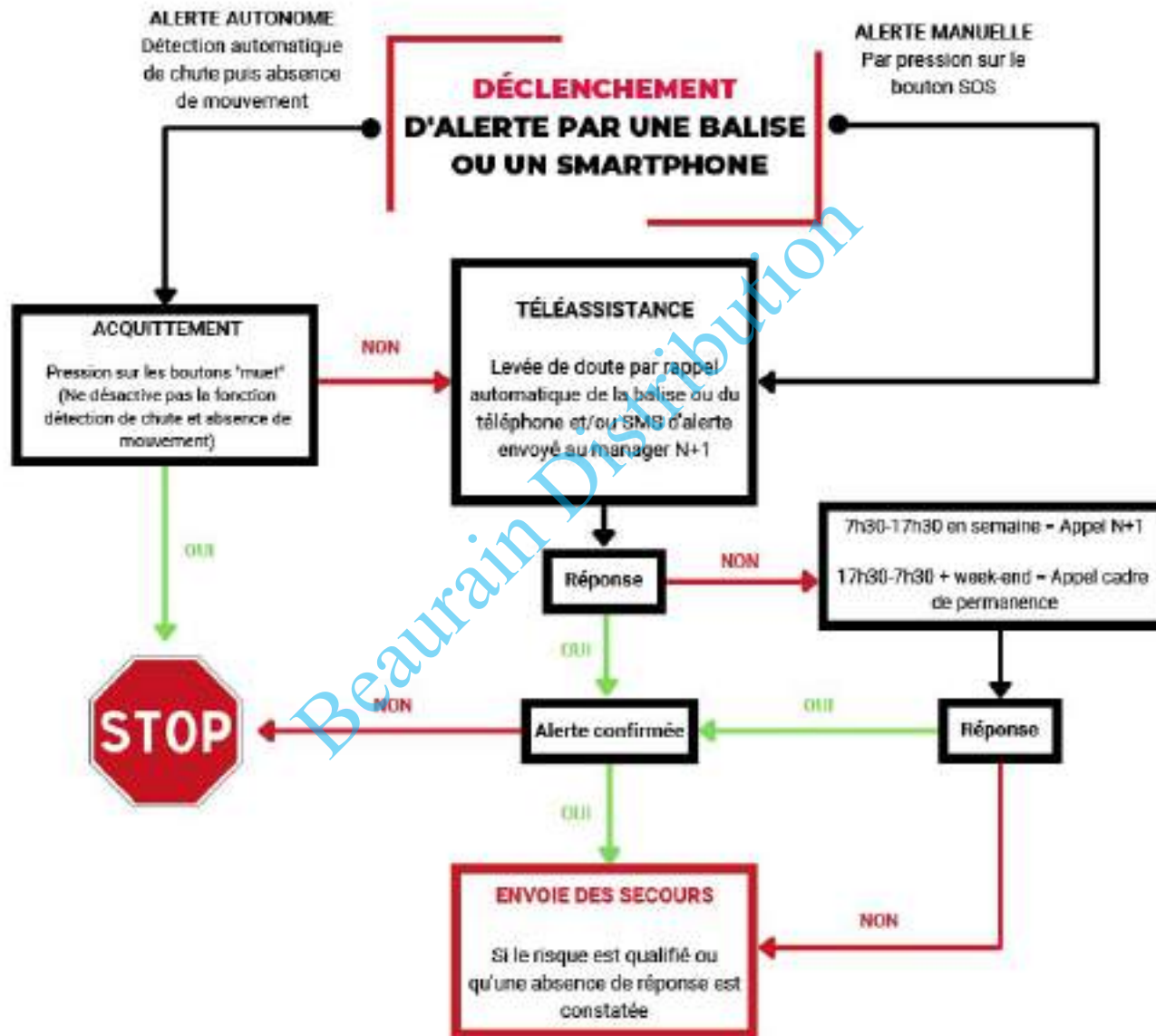
## Protocole de déclenchement

Ouvriers, travailleurs seuls, métiers dangereux etc.

Dans ce schéma, on peut y voir la chaîne d'alerte dans le cas où un travailleur isolé serait équipée de la **balise Athéna+** ou de l'application mobile **SecurIT SOS** avec la détection de chute (fonction homme à terre).



## PROTOCOLE DÉCLENCHEMENT ALERTE MONTANTE

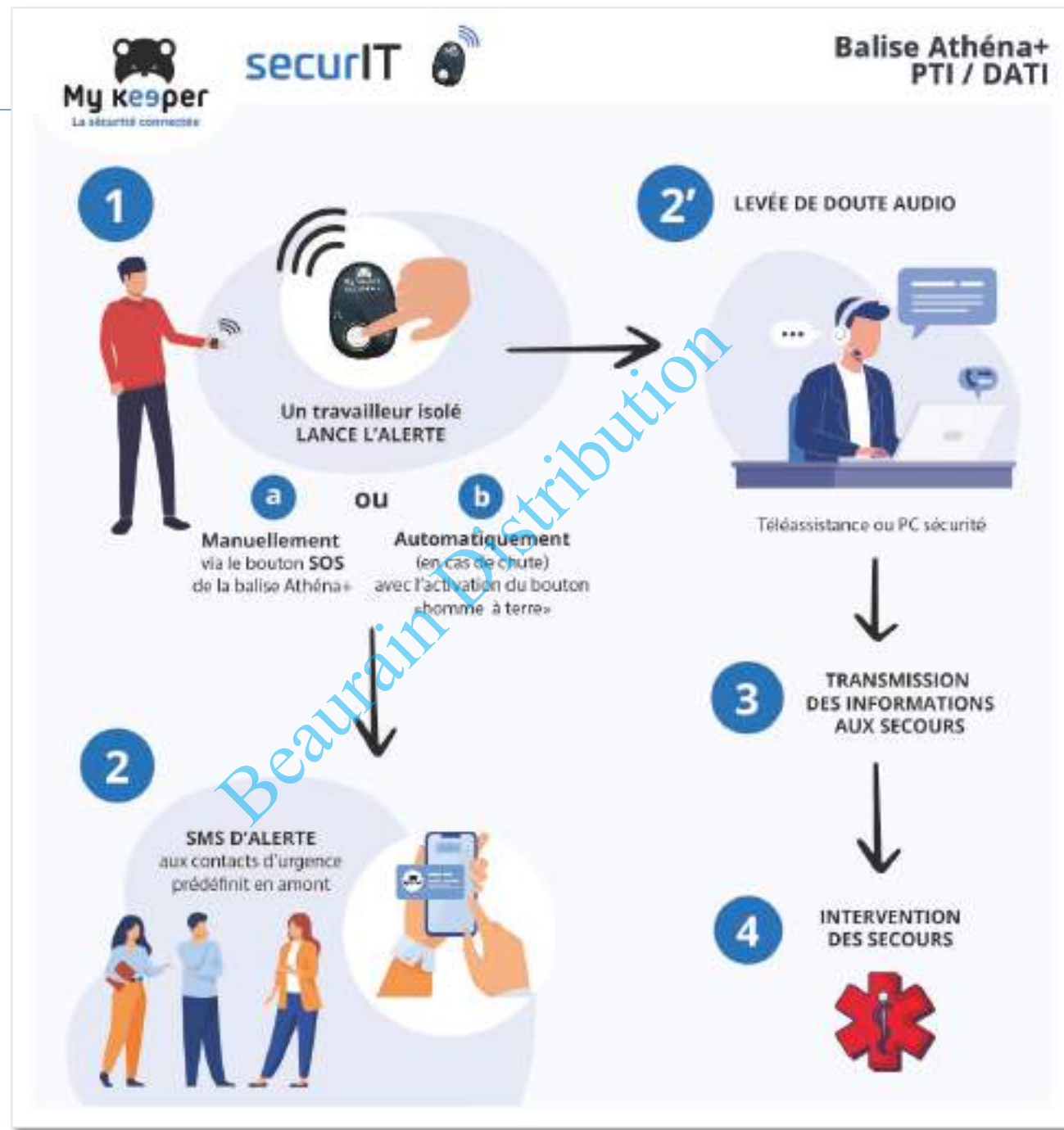




## PTI DATI simplifié

Ouvriers, travailleurs seuls,  
métiers dangereux etc.

Dans ce schéma, on peut y voir la chaîne  
d'alerte dans le cas où un travailleur isolé  
serait équipée de la **balise Athéna+** avec la  
détection de chute (fonction homme à  
terre).



# PTI DATI avancé

Ouvriers, travailleurs seuls,  
métiers dangereux etc.

Dans ce schéma, on peut y voir la chaîne  
d'alerte dans le cas où un travailleur isolé serait  
équipé de la **balise Athéna+**, de l'application  
mobile **SecurIT SOS** ou du bouton « **Keeper** »  
Bluetooth.



## Incendie – ERP type 4



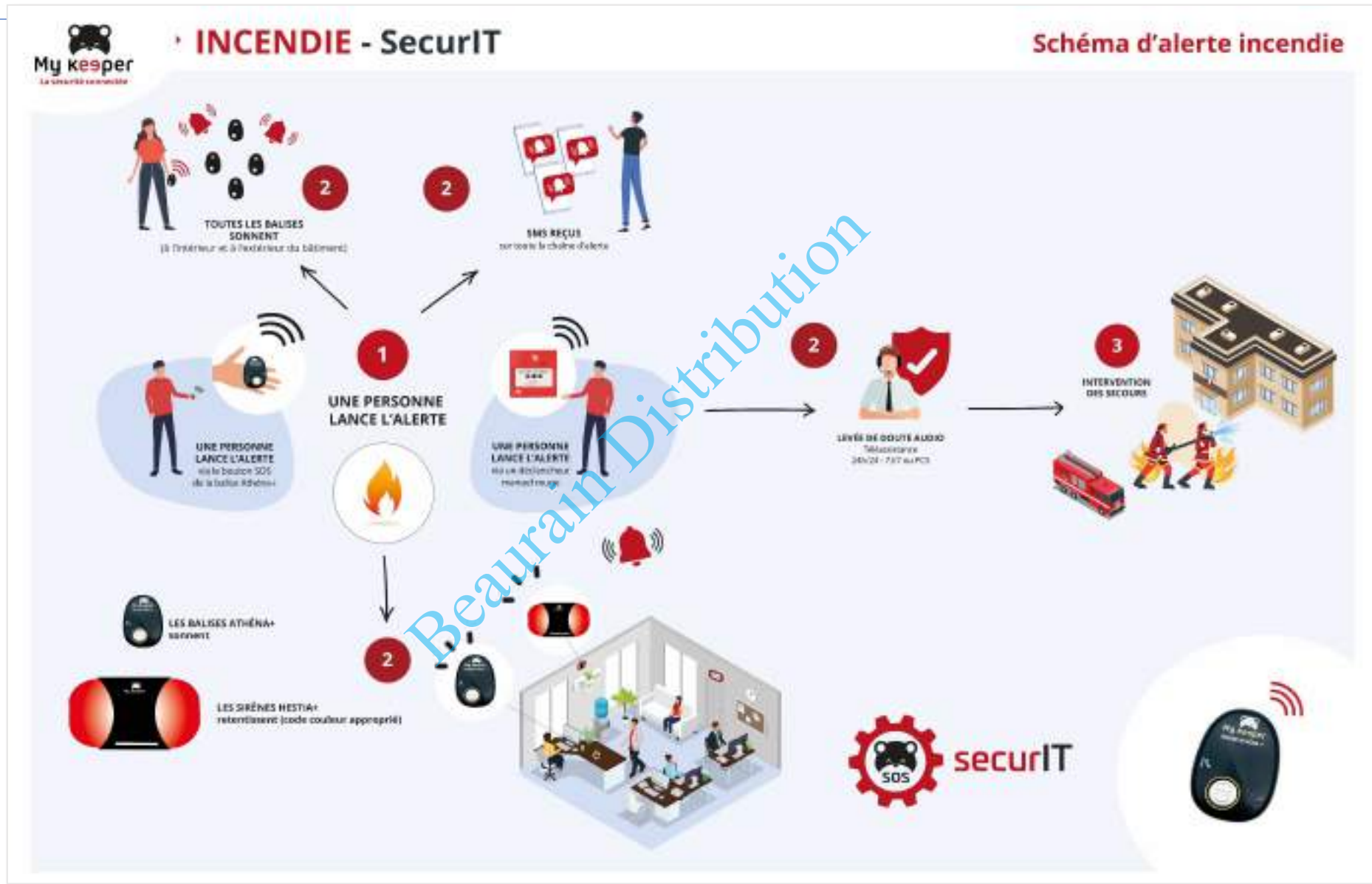


# Incendie

## ERP Type 4

Dans ce schéma, on peut y voir la chaîne d'alerte dans le cas d'une alerte incendie.

L'ERP est équipé de **balises Athéna+**, de **sirènes Hestia+** et de **l'interface d'administration SecurIT**.



## Centres commerciaux

Beaurain Distribution





## Configuration sur site

*Ce schéma illustre un exemple de configuration sur site.*

*Ici, tous les commerces sont équipés d'une balise Athéna+. Le PC sécurité est équipé de l'interface d'administration SecurIT SOS, d'une sirène Hestia+ et d'une balise Athéna+.*

*Avec SecurIT vous définissez l'ensemble des scénarios adaptés à vos problématiques de sécurité.*



securIT

## Configuration sur site Centre commercial



Chaque commerce est équipé d'une balise Athéna+,

Le PC Sécurité est équipé de l'interface de supervision SecurIT SOS, d'une sirène Hestia+ et d'une balise Athéna+.



## Configuration sur site

*Ce schéma illustre un exemple de configuration sur site.*

*Ici, tous les commerces sont équipés d'une balise Athéna+. Le PC sécurité est équipé de l'interface d'administration SecurIT SOS, d'une sirène Hestia+ et d'une balise Athéna+.*

*Avec SecurIT vous définissez l'ensemble des scénarios adaptés à vos problématiques de sécurité.*



securIT

## Configuration sur site Centre commercial



## Schéma Sécurisation des commerces Risque Agression Incivilités fortes Incidents

*Ce schéma illustre la sécurisation des commerces face aux risques incivilités fortes, agressions et incidents.*

*Ici, le PC sécurité est équipé de l'interface SecurIT SOS, d'une sirène Hestia+ et d'une balise Athéna+.*

*Les agents de sécurité mobile sont équipés d'une balise Athéna+.*

*Avec SecurIT vous définissez l'ensemble des scénarios adaptés à vos problématiques de sécurité.*





## Schéma Intrusion / Attentat

Ce schéma illustre la sécurisation des commerces face au risque intrusion/attentat.

Ici, tous les commerces sont équipés d'une balise Athéna+.

Le PC sécurité est équipé de l'interface d'administration, d'une sirène Hestia+ et d'une balise Athéna+ pour les agents de sécurité mobiles.

Avec SecurIT vous définissez l'ensemble des scénarios adaptés à vos problématiques de sécurité.



securiT

## Alerte Intrusion / Attentat : 2 niveaux d'alerte

Centre commercial





## Schéma d'alerte risques majeurs

### Envoi massif et instantané à tous les commerces

*Ce schéma illustre la  
sécurisation des  
commerces face aux  
risques majeurs.*

*Ici, tous les commerces  
sont équipés d'une balise  
Athéna+.*

*Avec SecurIT vous  
définissez l'ensemble des  
scénarios adaptés à vos  
problématiques de  
sécurité.*



securiT

## Alerte risques majeurs Centre commercial

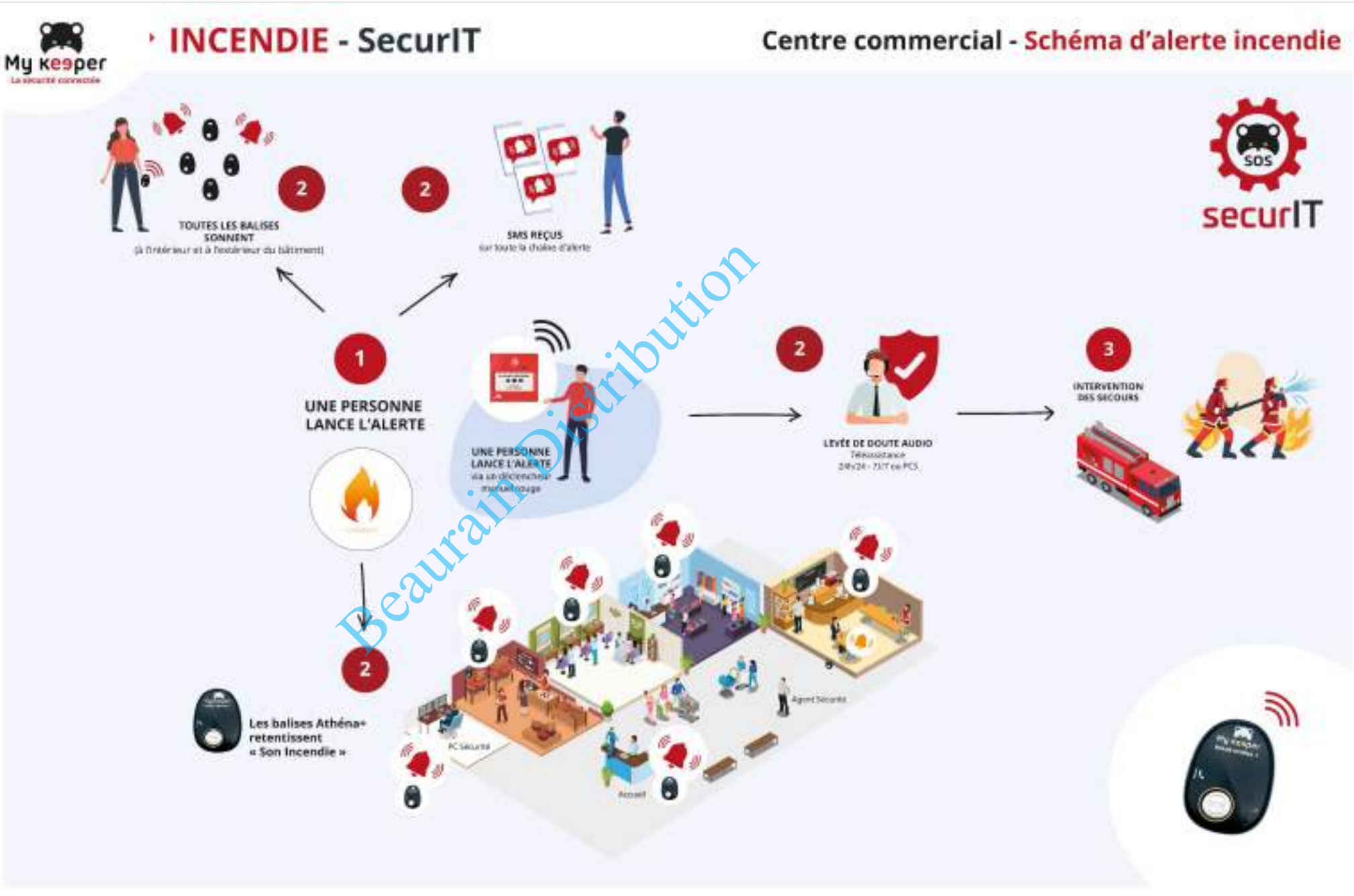


Schéma  
d'alerte incendie

Ce schéma illustre la  
sécurisation des  
commerces face au  
risque incendie

Ici, tous les commerces  
sont équipés d'une balise  
Athéna+ et des  
déclencheurs manuels  
sont placés dans la zone  
commercial.

Avec SecurIT vous  
définissez l'ensemble des  
scénarios adaptés à vos  
problématiques de  
sécurité.





## Espaces commerciaux

Beaurain Distribution





# Proximité

Commerces, centre  
commerciaux, pharmacies,  
boulangeries, paroisses,  
marchands etc.

Ce schéma décrit la chaîne  
d'alerte d'incivilités fortes chez  
un commerçant de proximité.

Il est équipé de la **balise  
Athéna+** ou de l'application  
mobile **SecurIT SOS** pour se  
protéger.



## Schéma pour les commerçants

Avec un Centre de Sécurité Urbain

# Proximité

Commerces, centre  
commerciaux, pharmacies,  
boulangeries, paroisses,  
marchands etc.

Certaines communes disposent  
d'un centre de sécurité urbain  
(CSU).

Nous pouvons relier les alertes à  
ce centre.

Ce schéma décrit la chaîne  
d'alerte d'incivilités fortes chez  
un commerçant de proximité.

Il est équipé de la balise  
Athéna+ ou de l'application  
mobile SecurIT SOS pour se  
protéger et le CSU de la sirène  
Hestia+.





À destination du grand public

Beaurain Distribution





## Agressions

Jeunes, travailleurs, familles,  
personnes âgées, tout type de  
public

Dans ce schéma, on peut y voir  
la chaîne d'alerte d'une  
agression.

La personne est équipée de la  
**balise Athéna+** ou de  
l'application **SecurIT SOS** pour  
se protéger.

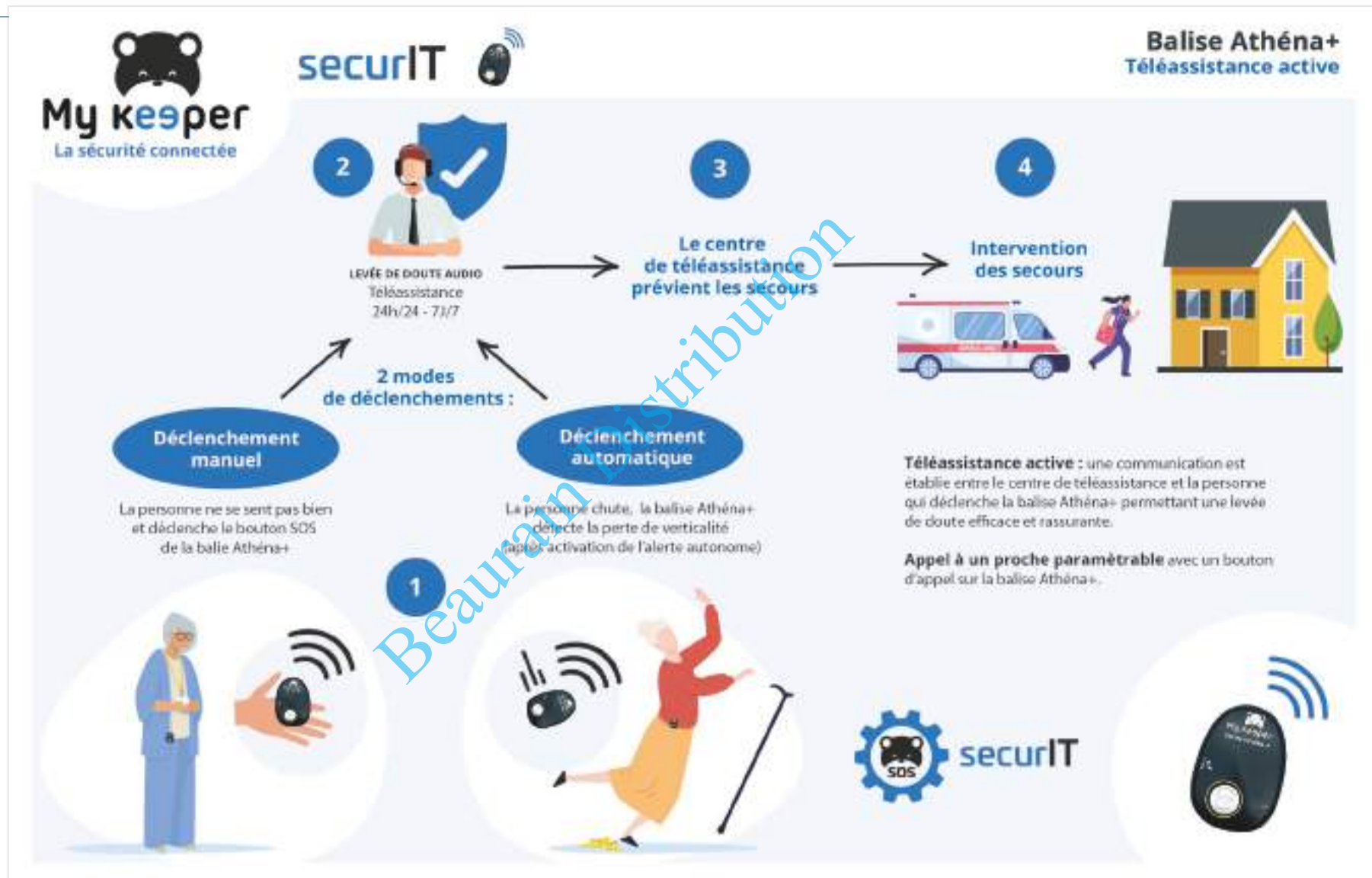


# Santé

Personnes âgées, ayant un handicap ou ayant besoin d'assistance.

Dans ce schéma, on peut y voir la chaîne d'alerte d'une agression.

La personne est équipée de la **balise Athéna+** pour se protéger.





# Contactez-nous



Romain JUDALET  
Responsable Commercial NORD  
romain.judalet@mykeeper.fr  
06 81 96 47 61



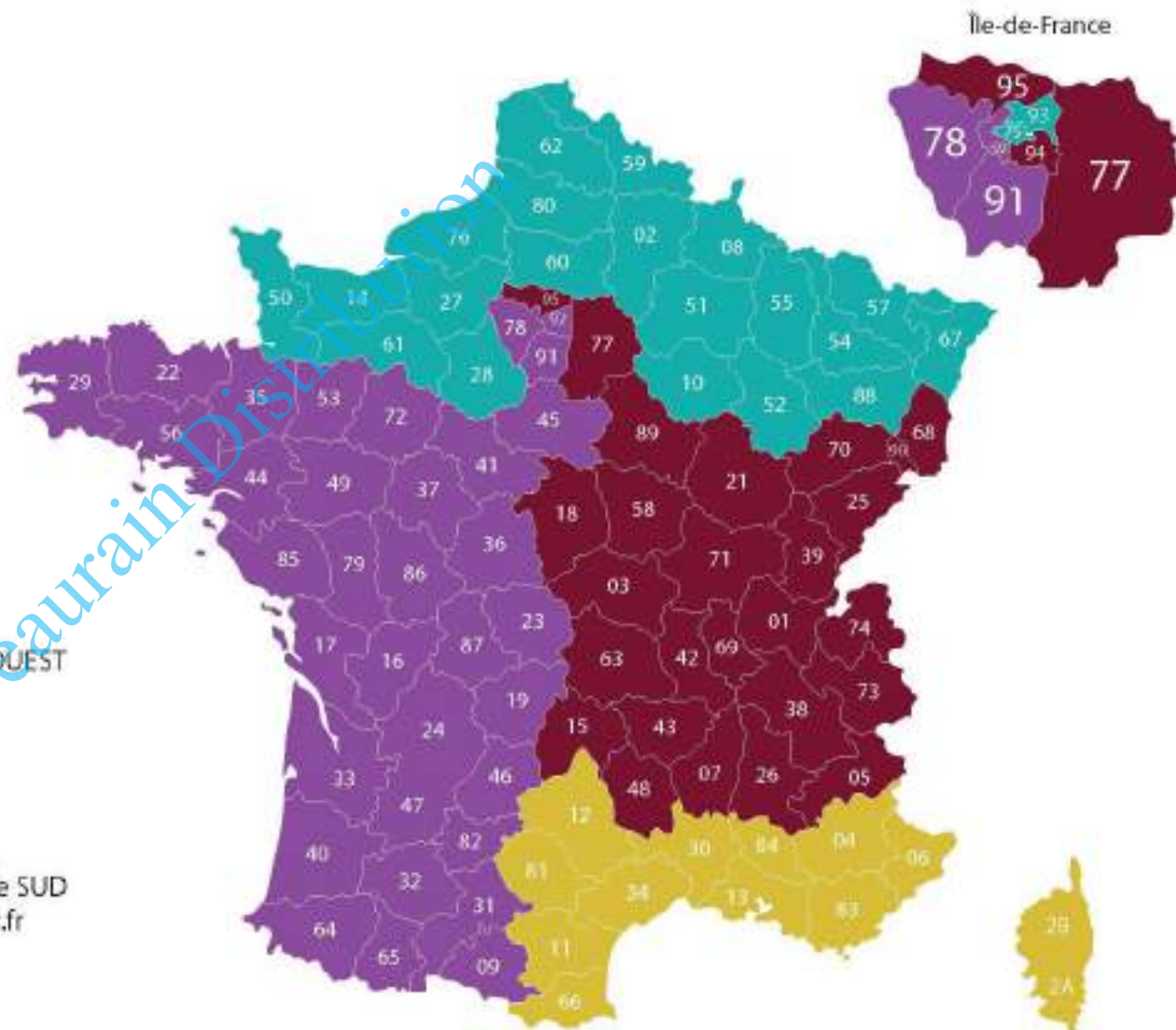
Maurane ROSE  
Responsable Commerciale EST  
maurane.rose@mykeeper.fr  
06 07 41 42 85



David ROBERT  
Responsable Commercial OUEST  
david.robert@mykeeper.fr  
06 72 60 46 06



Charlotte ROUX  
Responsable Commerciale SUD  
charlotte.roux@mykeeper.fr  
07 88 89 32 62





## Conformité de la solution

Afin de garantir notre conformité et de s'assurer du développement de nos solutions conformément aux orientations du gouvernement en matière de sûreté-sécurité, nous avons présenté nos solutions aux différents ministères intéressés par le sujet :

- Ministère de l'Intérieur : **ÉTIENNE STOSKOPF**
- Ministère chargé des collectivités territoriales : **DAVID CARMIER**
- Ministère de l'Économie, des Finances : **FRÉDÉRIC ROUX**
- Ministère de la Transition Écologique : **ERIC JEANRENAUD**
- Ministère de la Culture : **ANDRÉ POPON**
- Ministère de l'Europe et des Affaires Etrangères : **YAWO AYITEY**
- SGDSN : **LIEUTENANT-COLONEL VINCENT LABEDIE / STÉPHANE BOUILLON**
- Ministère de l'Éducation Nationale : **PHILIP ALLONCLE / GILLES FERIAU**

Une présentation de la Solution à l'Élysée a également été réalisée en mars 2023, pour donner suite à notre rencontre avec **M. MACRON, Président de la République**, au Salon des Maires 2022.



**Conforme aux normes :  
NF S61-942 SS – Alarme Menace et SSI**







Beaurain Distribution

# My keeper

Concentrez-vous sur votre métier, nous assurons votre sécurité...



MY KEEPER  
Les Espaces de Sophia, Bât O, 80 route des Lucioles,  
06560 Valbonne Sophia-Antipolis

Tél. : +33 4 83 43 20 32

Marine Goyons  
Directrice Commerciale & Responsable Juridique

Tél. : +33 7 88 31 64 84 – [marine.goyons@mykeeper.fr](mailto:marine.goyons@mykeeper.fr)

[mykeeper.fr](http://mykeeper.fr)

# Propagation Multisites

Dans ce schéma, on peut y voir la chaîne de propagation d'une alerte sur des sites liés.

Equipement requis :  
Balise Athéna+, Sirènes Hestia+

